

# 「違いがわかる」 製品選定イベント企画

## CRM（顧客管理システム） の選び方



開催日時：2024年6月想定  
申込締切：2024年3月14日(木)

# 開催概要

名称	「違いがわかる」製品選定イベント企画 CRM（顧客管理システム）の選び方	パネルディスカッション 募集企業数	3社 <u>※自社でCRMを開発・販売する企業様の登壇を優先させていただきます</u>
主催		事前申込者数	想定80名
開催日時	2024年6月開催想定 <u>※協賛社様が3社決定した時点で開催決定</u> <u>※ご協賛社様のご予定に合わせて適宜調整</u>	想定視聴者属性	CRMの導入に向けて情報収集を行っている方 特に既存のCRMのリプレースを検討している営業 部門のマネージャー、マーケティング部門担当者、経 営層、経営企画の方、情報システム部門担当者
申込締切	3月14日(木)	告知・集客	
イベント形式	パネルディスカッション番組形式オンラインセミナー <u>※事前収録形式</u>	運営	アイティメディア株式会社

本内容は予告なく変更または実施を中止する場合がございます。あらかじめご了承ください。

# 「違いがわかる」製品選定セミナー企画のポイント

**業務に課題を感じ、製品・サービス導入に関心の高いユーザー向けに、**  
短時間で貴社ツールの特徴や強みを伝えることができるイベント企画です。

各ツールにフォーカスをしたイベント企画で**製品導入に関心の高いユーザーのリストを獲得可能！**

## ターゲット視聴者



視聴者は製品・サービスの導入を検討中のユーザー

## ご協賛企業様



対象製品・サービスを検討中の層にメッセージを訴求したい企業様

## ターゲット製品



具体的なツールレベルまでフォーカスした製品ジャンルでイベントを企画!

## 進行形式



パネルディスカッション  
番組形式  
※1セッション ※事前収録

# 想定進行イメージ タイムテーブル

Chapter	時間	担当	内容	詳細
1	10分	モデレーター (アイティメディア編集部)	<b>ユーザーを取り巻く市場分析</b>	事前に収集した読者アンケートを提示し、CRMが利用されている市場背景や読者が感じている課題を紹介しながら、簡単な説明と現状の課題提起を行います。 特に、今回は既存のCRMツールを導入されている方が、CRMをうまく活用できているかどうか、運用面での課題を抱えていないか、などについても取り上げます。
2	15分	各ご協賛社様	<b>ご協賛社様PR&amp;デモタイム (1社5分程度を想定)</b>	ご協賛社様の製品やデモについて、各企業の担当者様より、特徴や強みを短時間で簡単にご紹介いただきます。 デモ動画などをプレゼンテーション内に差し込んでいただくことも可能です。
3	30分	モデレーター 各ご協賛企業様	<b>読者のお悩み相談 クロストーク</b>	CRM活用についてユーザーが抱えている課題・悩みについてモデレーターが紹介します。 登壇企業様には「有識者」の立場として、課題解決のためのコメントをいただきます。  コメント内で自社のお客様の事例や、製品/サービスの機能と結びつけながら回答いただくことで、自社サービスのさらなるPRや、信頼感向上につなげることが狙いです。  クロストークを通して、各社の製品の「違いがわかる」ための情報を届け、視聴者自身が自社に合う製品を判断できるようにするための情報を提供します。
5	5分	モデレーター 各ご協賛企業様	<b>まとめ</b>	これまで出てきたディスカッションを総括し、 「製品ごとの違い」を明確にしたうえで終了となります。

## 【ご留意事項】

- ヒアリングシートを基に、収録前に進行内容はすり合わせさせていただきます。
- スポンサー企業様が3社以上の場合に実施決定となります。
- スポンサー数に応じて、全体プログラムや想定時間は適宜変更いたします。

収録形式：事前収録を想定

動画時間：60分間程度



# 過去開催実績

「違いがわかる」  
工数管理ツールの選び方  
12月8日(金) 13:00~14:00

協賛  
CrowdLog  
freee 工数管理

Calendar, X, B!, Facebook, Link icons

「違いがわかる」  
工数管理ツールの選び方

そういうことが分かるようになる?

タイトル	「違いがわかる」工数管理ツールの選び方
日時	2023年12月8日(金) 13:00~14:00 ※12月24日までアーカイブ配信
形式	ライブ配信セミナー
対象	社員の業務状況、作業工数を把握したい人事・労務担当者、経営層、経営企画の方、プロジェクト推進のうえでメンバーの工数管理をしたい管理者、マネージャー層など
主催	ITmedia ビジネスオンライン
協賛	株式会社クラウドワークス freee株式会社
申込みページURL	<a href="https://members06.live.itmedia.co.jp/library/NjIwMTc%253D?group=process231208">https://members06.live.itmedia.co.jp/library/NjIwMTc%253D?group=process231208</a>

## 申込者、視聴者数実績

全申込者数	視聴者数	参加率
91	71	78.0%

## 主催者アンケート回答数

視聴者数	回答数	回答率
71	66	93.0%

**3社限定！申込順**となります。仮押さえは不可となります。

パネルディスカッションで  
視聴者に製品の強みを認知させたい！

**3社限定**



## パネルディスカッション登壇プラン

パネルディスカッション登壇 Live配信+アーカイブ

全申込者リスト

視聴者データ・レポートサイト

イベント登録時 事前アンケートデータ

スポンサーロゴ掲載

資料配布 ※セッション画面にて配布

開催報告書

料金 (税別・グロス価格)

●  
**80名想定**

●  
**¥1,500,000-**

### 【備考】

- パネルディスカッション協賛プランは先着3社迄、申込順となります。仮押さえは不可となります。
- お申込者数は想定値となります。
- ご協賛状況により、実施は見合わせする場合がございます。事前のご了承、およびお申込み締切にご協力頂けますようお願い致します。
- スポンサー数に応じて、プログラムは適宜変更いたします。

## パネルディスカッション登壇 Live配信+アーカイブ



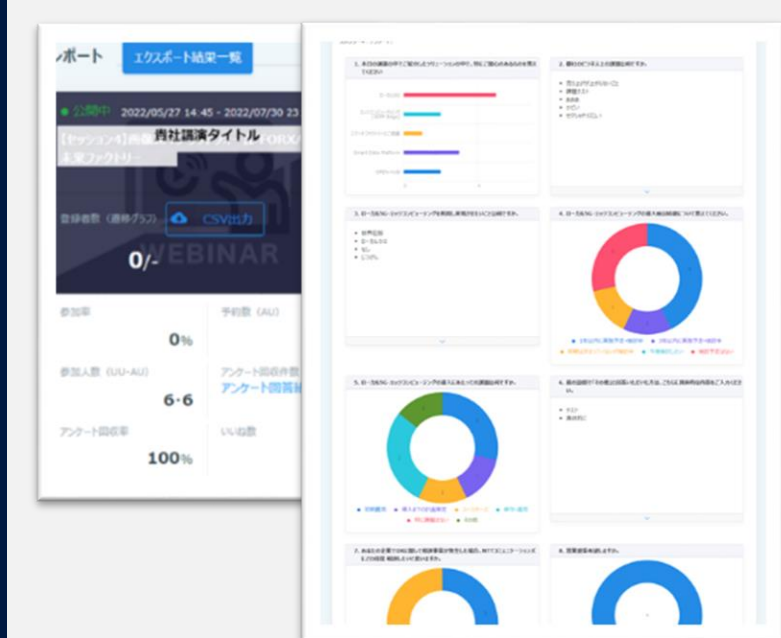
協賛社様3社とアイティメディア編集部とゲスト講師のパネルディスカッション企画をアレンジメント致します。編集部が選定したホットピックを軸に協賛社様の製品やサービスのPRに繋げる事が可能です。

## 全申込者リスト

イベントに申込みをされた、全申込者の名刺情報のリストをお渡しします。

ご提供情報：名前・会社名・部署・役職・住所・電話番号・メールアドレス・業種・職種・役職クラス・従業員規模・関与・年商規模など  
納期：イベント終了後3~5営業日以内にExcelデータ形式にて納品

## 視聴者データレポートサイト



セッションのレポートサイトをご提供します。

ご提供情報：「会社名」「部署名」「役職」「電話番号」「メールアドレス」などの名刺情報  
※DL可能です。

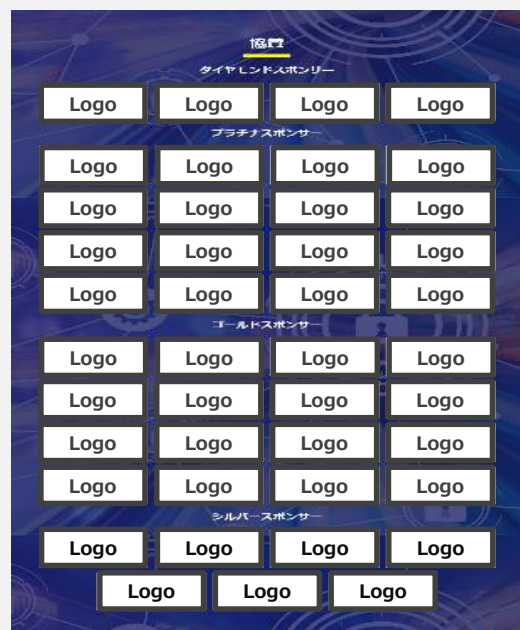
## イベント登録時 事前アンケートデータ

事前登録時に製品選定における立場など（BANT情報）等も合わせて提供します。見込み客の選別やアポイントを取るときに事前情報としてお役立てください。

※設問はアイティメディアが設定で個別設定不可。



## スポンサーロゴ掲載



イベントの集客サイトに貴社のロゴを掲示し、貴社サイトへのリンクを設定いたします。

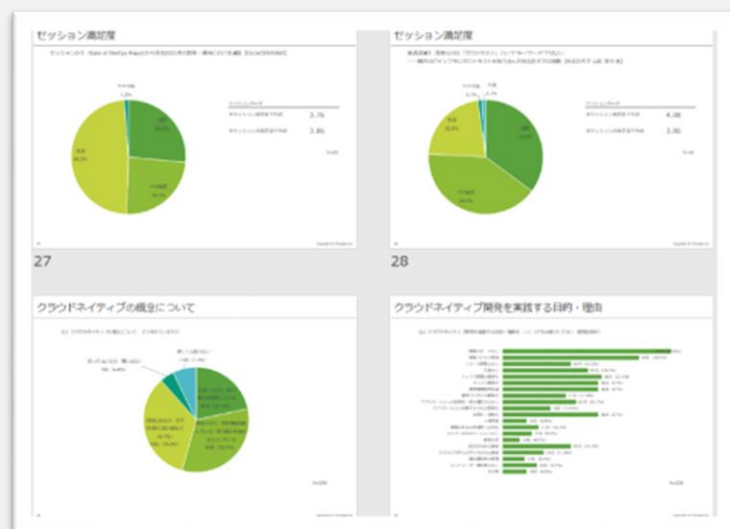
## 資料配布



貴社セッション内で視聴者に向けて、資料の配布が可能です。

配布点数：各社様3点まで  
※PDFデータを送付いただきダウンロードリンクとするほか、貴社の指定外部リンクを設定することも可能です。

## 開催報告書



アイティメディアで一般来場者へアンケートを行っており、その集計結果を開催報告書として会期終了後にご提供いたします。

項目：申込者/企業一覧・勤務先都道府県・業種・職種・役職・従業員規模・製品、サービス導入への関与・興味関心のあるテーマ  
視聴者/セッション別満足度・セミナー満足度・他イベントごとに適した質問複数  
※個人情報是不含、集計データでのご提供です。

※画像はイメージです。



行動履歴ターゲティングタイアップ

読者の興味を追跡し、リーチを広げる。

行動履歴ターゲティング。

読者の行動データを活用して、興味のある人を貴社のタイアップ記事に誘導し、拡張配信によって同じ興味を持つ人々にリーチするサービスです。このメニューは、ライブやオンデマンドの配信や録画データを活用して要点をまとめ、別途の取材は行いません。

詳細：<http://go.itmedia.co.jp/l/291242/2024-01-29/2cym19h>

料金

~~170~~<sub>万円</sub> ➔ **150**万円

アフターフォローセミナー

アイティメディアが集客から配信まで、

全力でサポートするアフターセミナーオプション！

貴社の訴求と読者の関心に合わせた企画を編集部が設計し、アイティメディアが集客・配信までサポートします。パネルディスカッションや30分のセッション動画の収録も可能であり、プロ機材と収録会場を提供しますので、手軽に動画制作ができます。

詳細：<http://go.itmedia.co.jp/l/291242/2022-01-30/281s4xh>

料金

~~245~~<sub>万円</sub> ➔ **230**万円

# お申込みからの流れ

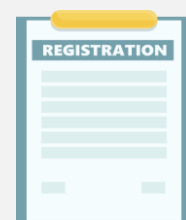
開催日の約2ヶ月前

## 協賛申込 3月14日(木)



ご出展意思を担当営業にお伝えください。  
後日弊社より発注書が送付されますのでDocuSignにご署名のうえご返送ください。

## 開催日調整



ご協賛企業様決定確定後、開催日と事前収録日を調整いたします。

## 事前ヒアリングシート提出



貴社パネルディスカッションのシナリオ作成の参考にするため、事前ヒアリングシートをご提出いただけます。

開催日の約1.5ヶ月前

## 協賛社事前打ち合わせ



ご協賛社様が集まっての事前打ち合わせを実施いたします。ヒアリングシートを元に、各社様のPRポイントを盛り込んだシナリオを当社からご提案いたします。

## 集客告知開始



事務局にて、イベント告知サイトをオープンいたします。同時に視聴希望者の事前登録も開始いたします。

開催日の約1.5ヶ月前

## 事前収録



イベントの事前収録を実施いたします。

開催日の約1ヶ月前

## イベント配信

2024年6月想定 ※開催時期調整



事前収録したイベントを配信いたします。

イベント開催当日

## レポート



会期終了3~5営業日以内に事前申込者のリストをご提出致します。  
開催報告書は集計後、別途営業担当よりご提出致します。

開催後

※オプションのみでのお申込みはできません (すべて税別・グロス価格)



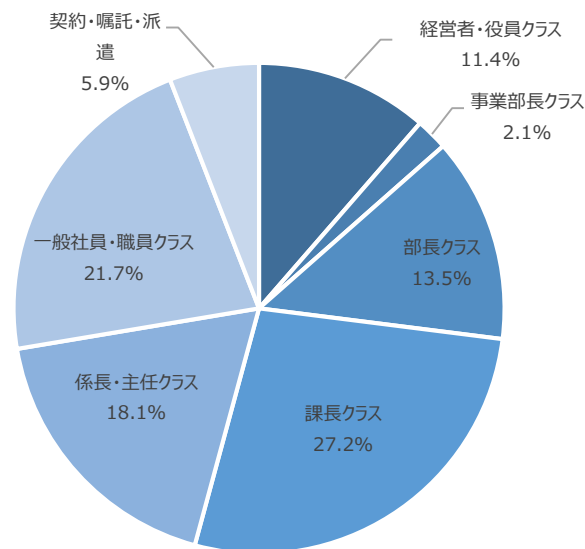
## ビジネスと社会のゲームチェンジを担う キーパーソン向け戦略メディア

ITツールや新規サービスの導入を通して、業務や組織の課題解決や  
ゲームチェンジの対応・先導を担うネクストリーダー層



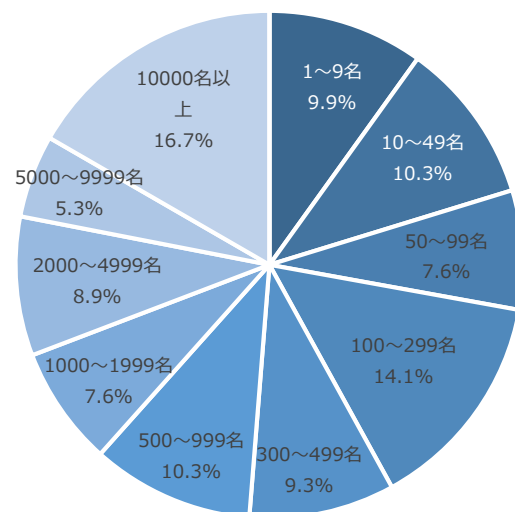
役職者

### 会員の約7割が役職者



従業員規模

### 中堅・中小企業勤約6割



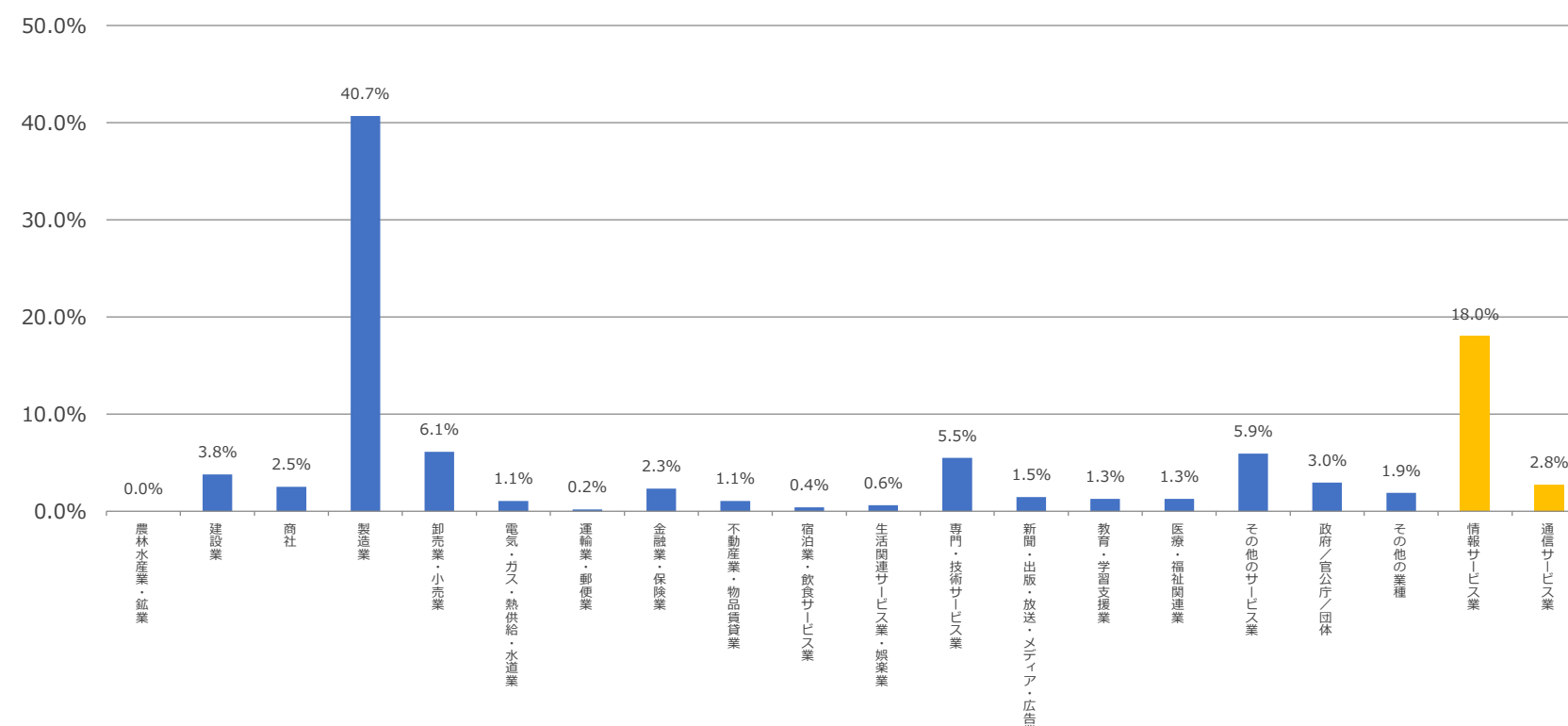
## ITmediaビジネス ONLINE

ITmedia ビジネスオンラインは、ビジネスの現場や社会に起きているさまざまな変化（ゲームチェンジ）を知り、自組織や業務の変革を起こすためのコンテンツを各領域のアクションリーダーに向けて提供しています。

■ 媒体名	ITmedia ビジネスオンライン
■ URL	<a href="https://www.itmedia.co.jp/business/">https://www.itmedia.co.jp/business/</a>
■ PV	約6400万PV / 約1350万UB ※2022年12月実績
■ メルマガ配信数	メルマガ購読数約14万件

### 業種

会員の約8割がユーザー企業





# ご留意事項

## ①キャンセル料につきまして

申込書受領後または事務局案内開始後のキャンセルは、下記のキャンセル料が発生いたします。予めご了承下さい。

- 開催日41日前まで : 50%
- 開催日40日以内 : 100%

## ②消費税につきまして

消費税は別途申し受けます。

## ③配信プラットフォームにつきまして

会場構成、運用システム等を含む配信プラットフォームは、都合により変更する場合がございます。

## ④オンラインでのセミナー配信リスクにつきまして

ライブ配信は常にリスクが伴います。以下にリスクを明示するとともに、当社の対策を記載いたしますので、予めご了承のほどよろしくお願いいたします。

### ●リスク1：インターネット回線およびインターネットサービスプロバイダーにおける障害

映像・音声ともに落ちてしまう可能性があります。直ちにバックアップPCおよびバックアップ回線での配信に切り替えます。

### ●リスク2：ライブストリーミングプラットフォームにおける障害

配信中にバッファをためておくことで、ユーザー環境によって映像の途切れや音声途切れの現象を軽減します。

障害対策として常にバックアップ配信ができるようにシステムを冗長化していますが、

万が一配信プラットフォームが落ちた場合は視聴者にメールにて配信停止のお詫びを送付し、後日オンデマンド版を案内いたします。

### ●リスク3：電源障害

映像・音声ともに落ちてしまう可能性があります。バックアップPCから配信停止のお詫びをアナウンスし、後日オンデマンド版をご案内いたします。

### ●リスク4：機材障害

映像・音声ともに落ちてしまう可能性があります。直ちにバックアップPCおよびバックアップ回線での配信に切り替えます。

### ●リスク5：視聴側における障害

総視聴数に対する単独（10%以下）の視聴不良はそれぞれの環境に起因する可能性が高いため、問い合わせに対して個別対応いたします。

10件単位で同様の症状がみられる（現場でご報告いただいた）場合は、配信停止のお詫びをアナウンスし、後日オンデマンド版をご案内いたします。

Produced by **ITmedia**ビジネス  
ONLINE

**アイティメディア株式会社**  
〒102-0094

**東京都千代田区紀尾井町3-12 紀尾井町ビル13F**  
**MAIL : [sales@ml.itmedia.co.jp](mailto:sales@ml.itmedia.co.jp) 担当 : 営業本部**

